

POZNÁMKY A SKLADBY:

PODLAHY

- (A) SPORTOVNÍ PALUBOVÁ PODLAHA MASIVNÍ (TĚLOCVIČNÝ)–CELKOVÁ PLOCHA 600.12M2**
- MASIVNÍ DŘEV.PALUBKY TL.22M,Š=129 DL.3700MM–BUK (PALUBKY BUDOU DODÁVANÉ S ÚPRAVOU UV STABILNÍM LAKEM)
 - ZDVOJENÝ ODRUŽENÝ ROST
 - MEZI POLŠTÁŘE ROSTU VLOŽIT ZVUKOVOU IZOLACI
 - DESKY Z KAMENNÉ VLNÝ, V TLAKU 30KPA, $\lambda_d=0.037W.M-1.K-1$
- CELKOVÁ TLOUŠTKA 125MM
- BETONOVÁ MAZANINA C20/25 S VLOŽENOU KARI SÍTÍ 5–150x150MM TL.80MM
- STROJOVNÉ HUAZENÁ
- SEPARAČNÍ PE FOLIE (PŘELEPENÉ SPOJE)
- TEPELNÁ IZOLACE PODLAHOVÁ DESKA PIR TL.60MM, $\lambda_d=0.022W.M-1.K-1$,PEVNOST TLAK=150KPA
- IZOLACE PROTI ZEMNÍ VLNKOSTI(VYTÁŽENÍ NA PŘÍLEHLÉ STĚNY 200MM)
- 2XLAK PENETRAČNÍ ASFALTOVÝ+2X MODIFIKOVANÝ ASFALTOVÝ PAS, POLYESTEROVÁ VLOŽKA
- OCÍŠTENÁ STÁVAJÍCÍ IZOLACE PROTI ZEMNÍ VLNKOSTI–PŘEDPOKLAD ASFALTOVÝ PAS IPA
- ZNAČENÍ HRŠTÍ:
- 2xHRŠTĚ NA VOLEJBAL
 - 2xHRŠTĚ NA BASKETBAL
 - 2xHRŠTĚ NA FLORBAL(POUZE BRANKOVIŠTĚ) DÉLKA CELKEM 48M
- CELKOVÁ DÉLKA 822M
- (B) SPORTOVNÍ PALUBOVÁ PODLAHA MASIVNÍ–(NÁRAĐOVNÝ) CELKOVÁ PLOCHA 61.61M2**
- 3xLAKOVÁNÍ, TMĚLENÍ, BROUŠENÍ
 - MASIVNÍ DŘEV.PALUBKY TL.22M, DL.3700MM–BUK–VOLNÉ KLADENÍ–CLIP SPONY
 - SAMONIVELAČNÍ CEMENTOVÁ STĚRKA TL.5–10MM
 - PENETRACE
- OCÍŠTENÁ STÁVAJÍCÍ BETONOVÁ MAZANINA
- (C) KERAMICKÉ DLAŽBY V PROSTORU SCHODISTOVÉ HALY**
- KERAMICKÁ DLAŽBA 300x300MM, R=10 (V PROVEDENÍ MAT) BARVA ŠEDA TL.8MM (VÝBĚR UPŘESNÍ INVEŠTOR PO DOHODĚ S PROJEKTAITEM)
 - FLEXIBILNÍ CEMENTOVÉ LEPIDLO TL.7MM
 - SAMONIVELAČNÍ CEMENTOVÁ STĚRKA TL.15–25MM
 - PENETRACE
- OCÍŠTENÁ STÁVAJÍCÍ BETONOVÁ MAZANINA
- OBKLAD SCHODIŠTĚ BUDE PROVEDEN PO ODSTRANĚNÍ STÁVAJÍCÍHO PVC+HRAN VČETNĚ LEPIDLA
- NA STUPNICE BUDOU POUŽITY KERAMICKÉ SCHODOVKY (R=10) ŠEDA 300x300MM, TL.8MM
 - NA PODSTUPNICE BUDE KERAMICKÁ DLAŽBA 300x300MM, (R=10 (V PROVEDENÍ MAT) BARVA ŠEDA TL.8MM)
 - FLEXIBILNÍ CEMENTOVÉ LEPIDLO TL.7MM
 - PENETRACE
- OCÍŠTENÉ BETONOVÉ STUPNĚ
- PO OBVODU PODLAHY(SCHODŮ) Z KERAMICKÉ DLAŽBY BUDE PROVEDEN SOKLIK
- 300x80MM,(PROVEDENÍ MAT) TL.8MM
- (D) VINYLÓVÉ PODLAHY(ŠATNY, KABINETY, SKLADY NÁŘADÍ)**
- VINYLÓVÁ PODLAHA BUDE PROVEDENA PO ODSTRANĚNÍ STÁVAJÍCÍHO PVC VČETNĚ LEPIDLA
- VINYLÓVÁ PROTISKLUZOVÁ (HOMOGENNÍ) LEPENÁ PODLAHA TL.2.5MM, PROTISKLUZOVÁ ÚPRAVA R10 (VÝBĚR UPŘESNÍ INVEŠTOR PO DOHODĚ S PROJEKTAITEM)
 - SAMONIVELAČNÍ CEMENTOVÁ STĚRKA TL.5MM
 - PENETRACE
- OCÍŠTENÁ STÁVAJÍCÍ BETONOVÁ MAZANINA
- PO OBVODU MÍSTNOSTÍ BUDE OSAZENA SOKLOVÁ VINYLÓVÁ LIŠTA 610x40x15MM

DŘEVĚNÉ OBKLADY STĚN

- (+)** DŘEVĚNÝ OBKLAD STĚN TĚLOCVIČNÝ
- VÝŠKA 2050MM,CELKOVÁ PLOCHA=327.14M2
 - BŘEZOVÁ PŘEKLIŽKA TL.15MM S POVRCHOVOU ÚPRAVOU–RASTR 500x1525MM
 - DŘEVĚNÝ ROST HOB.LHRANOLY(KVH) 40x60MM PO 500MM–KOTVENO DO ZDIVA(HMOŽDINKY)
 - DOROVNÁNÍ STĚN A PODLOŽENÍ 15MM ŠPALIKY
- (+)** DŘEVĚNÝ OBKLAD TĚLOCVIČNÝ V PROSTORU RADIÁTORŮ(OKEN)
- VÝŠKA 1760MM, CELKOVÁ PLOCHA= 66.0M2
- PASY Š=75MM–BŘEZOVÁ PŘEKLIŽKA TL.15MM
 - VĚTRACÍ MEZERY Š=50MM
 - HORNÍ A DOVNÍ PASY Š=200MM–BŘEZOVÁ PŘEKLIŽKA TL.15MM
 - NA SLOUPECH A DVÍŘKÁCH FORMÁTY PŘEKLIŽKY BEZ MEZER –VIZ. POHLED"CT" VÝKŘ.Č. D.1.1.14
 - DŘEVĚNÝ ROST–HOBLOVANÉ HRANOLY 25x45MM–ŠROUBOVANÉ NA STÁV.OCELOVÝ ROST
 - STÁVAJÍCÍ OCELOVÝ ROST Z PROFILŮ U65, KOTVENÝ DO PARAPETNÍHO ZDIVA
 - PODROBNÉ ŘEŠENÍ VIZ.VÝKRES D.1.1.15
- (+)** AKUSTICKÝ DŘEVĚNÝ OBKLAD TĚLOCVIČNÝ(NEPŘIZNANÉ VRUTY)
- VÝŠKA 2550MM, CELKOVÁ PLOCHA= 118.00M2
- PASY Š=75MM–BŘEZOVÁ PŘEKLIŽKA TL.15MM
 - DŘEVĚNÝ ROST HOBLOVANÉ HRANOLY 60x40MM VE VZD.500MM(KOTVENO DO ZDIVA–HMOŽDINKY)
 - DOROVNÁNÍ STĚN A PODLOŽENÍ 15MM ŠPALIKY
 - ZVUKOVÁ IZOLACE VLOŽENÁ MEZI HRANOLY TL.40MM, DESKY JEDNOSTRANNĚ KAŠIROVANÉ ČERNOU SKLENĚNÍ TKANINOU, MW=SKEL.MINERÁL.VLÁKNA, OBJ.HM=25KG/M3, $\lambda_d=0.034W.M-1.K-1$
 - AKUSTICKÉ KRYCÍ ROUNDY POD OBLÓŽENÍ–BARVA MODRÁ

OCHRANNÉ SÍTĚ

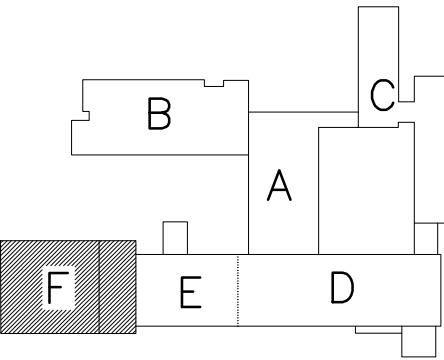
- (+)** OCHRANNÉ SÍTĚ OKEN
- NOVÉ SÍTĚ BUDOU UPEVNĚNÝ DO STÁVAJÍCÍCH OCELOVÝCH OČEK
- 10KS Ø ROZMĚRU 4.3x4.75M, OKA 50/50MM
- (+)** SHRNOVACÍ OCHRANNÉ SÍTĚ ZA BASKETBALOVÝMI KOŠI
- SÍTĚ BUDOU UPEVNĚNÝ NA NOVÉ OCELOVÉ KONZOLY–ZÁVITOVÁ TYČ S OČEKEM M12 PO 500MM
- ROZMĚR ROZTAŽENÉ SÍTĚ–3.0x6.5M CELKEM 8KS

STAVEBNÍ ÚPRAVY

- (+)** VNITŘNÍ ZATEPLENÍ OBVODOVÉHO PARAPETNÍHO ZDIVA CELKOVÁ PLOCHA 84.9M2
- STÁVAJÍCÍ PARAPETNÍ CHLÉDNÉ ZDIVO TL.250MM
- LEPICI A STĚRKOVÁ HMOTA PRO LEPENÍ POLYSTYRENU–CEMENOVÁ BÁZE
 - KOTVENÁ TEPELNÁ IZOLACE PIR DESKY TL.100MM, $\lambda_d=0.022W.M-1.K-1$ (KOTVENÍ–UNIVERZÁLNÍ HMOŽDINKA S OCELOVÝM ŠROUBEM)
 - VÝZTUŽNÁ SKLENĚNÁ TKANINA 160g/M2
 - LEPICI A STĚRKOVÁ HMOTA PRO LEPENÍ POLYSTYRENU–CEMENOVÁ BÁZE
 - PENETRACE
 - VNITŘNÍ ŠTUKOVÁ OMÍTKA
- (+)** VÝŠKOVÉ VYROVNÁNÍ STÁVAJÍCÍHO PARAPETNÍHO ZDIVA CELKOVÁ PLOCHA 8.7M2
- LEPICI A STĚRKOVÁ HMOTA PRO LEPENÍ POLYSTYRENU–CEMENOVÁ BÁZE
 - KOTVENÁ TEPELNÁ IZOLACE PIR DESKY TL.20MM, $\lambda_d=0.022W.M-1.K-1$
 - LEPICI A STĚRKOVÁ HMOTA PRO LEPENÍ POLYSTYRENU–CEMENOVÁ BÁZE
- (+)** REPASE STÁVAJÍCÍCH OCELOVÝCH POSUVNÝCH DVEŘÍ DO NÁŘADOVNÝ 2KS
- DEMONTÁŽ STÁVAJÍCÍHO POSUVNÉHO KŘÍDLA
 - MONTÁŽ NOVÉHO POJEZDOVÉHO SYSTÉMU(KOLEJNICE, ZÁVĚSNÝ VOZÍK.)
 - NÁTĚR STÁVAJÍCÍCH OCELOVÝCH PROFILŮ–1xZÁKLADNÍ+2xSYNTETICKÝ NÁTĚR
 - ODSTIN RAL 5005(UPŘESNÍ INVEŠTOR PO KONZULTACI S PROJEKTAITEM)
 - MONTÁŽ DŘEVĚNÉHO OBKLADU–BŘEZOVÁ PŘEKLIŽKA TL.15MM
 - PODROBNÉ ŘEŠENÍ VIZ. VÝKRES D.1.1.16
- (+)** REPASE STÁVAJÍCÍCH VSTUPNÍCH DVOUKŘÍDLÝCH DVEŘÍ
- NÁTĚR STÁVAJÍCÍCH OCELOVÝCH PROFILŮ–1xZÁKLADNÍ+2xSYNTETICKÝ NÁTĚR
 - ODSTIN RAL 5005(UPŘESNÍ INVEŠTOR PO KONZULTACI S PROJEKTAITEM)
 - MONTÁŽ DŘEVĚNÉHO OBKLADU–BŘEZOVÁ PŘEKLIŽKA TL.4MM
 - PODROBNÉ ŘEŠENÍ VIZ. VÝKRES D.1.1.17
- (+)** PROVĚTRÁNÍ PODLAH TĚLOCVIČEN
- OSAZENÍ PVC TRUBEK DN100, DL.550MM CELKEM 9KS
- (+)** OPRAVA OMÍTEK STŘEDNÍ ZD(MEZI TĚLOCVIČNAMI)–KOLEM ŽB SLOUPŮ
- CELKOVÁ PLOCHA 12x(1.05x6.5)= 81.9M2
- PENETRACE
 - LEPICI A STĚRKOVÁ HMOTA PRO LEPENÍ POLYSTYRENU–CEMENOVÁ BÁZE
 - VÝZTUŽNÁ SKLENĚNÁ TKANINA 160G/M2
 - PENETRACE
 - VNITŘNÍ JÁDROVÁ(DLE.TL.STÁVAJÍCÍ OMÍTKY) A ŠTUKOVÁ OMÍTKA
- (+)** OPRAVA STÁV. NÁTĚRŮ STROPŮ–TRAPEZOVÝ PLECH 1xZÁKLADNÍ+2xSYNTETICKÝ NÁTĚR
- BARVA BILÁ RAL 1013, CELKOVÁ PLOCHA 540.0M2
- (+)** OPRAVA NÁTĚRŮ PŘÍHRADOVÝCH STROPNÍCH VAZNIKŮ 1xZÁKLADNÍ+2xSYNTETICKÝ NÁTĚR
- BARVA MODRÁ RAL 5005
- PŘÍČNÉ PŘÍHRADOVÉ NOSNÍKY 22KS PLOCHA 1NOSNÍKU–7.1M2
 - PODELNÉ PŘÍHRADOVÉ NOSNÍKY 4KS PLOCHA 1NOSNÍKU–17.5M2
- (+)** MONTÁŽ STÁVAJÍCÍCH HROMOSVODŮ V DÉLCE 6M–2x

REPASE A MONTÁŽ TĚLOCVIČNÉHO NÁŘADÍ

- (+)** NÁTĚR OCELOVÝCH PRVKŮ–1xZÁKLADNÍ +2xSYNTETICKÝ NÁTĚR
- BARVA MODRÁ RAL 5005
- MONTÁŽ DŘEVĚNÝCH RIBSTOLŮ–20KS
 - MONTÁŽ HLAVNÍCH BASKETBALOVÝCH KOŠŮ–4KS
 - MONTÁŽ VEDLEJŠÍCH BASKETBALOVÝCH KOŠŮ–8KS
 - MONTÁŽ ŠPLHU NA TYČI A NA LANĚ–4KS
 - MONTÁŽ KRUHŮ–4KS
 - MONTÁŽ HRAZDÝ–2KS



LEGENDA MÍSTNOSTÍ:

ČÍSLO	ÚČEL	PLOCHA PODLAHA [m2]	STĚNY	STROP	POZNÁMKA
2.01	SCHODISTOVÝ PROSTOR GALERIE	41.2	OMÍTKA VÁP.ŠTUKOVÁ	OMÍTKA VÁP.ŠTUKOVÁ	KERAMICKÝ SOKL UMYVATELNÝ NÁTĚR V=2000MM
2.02	ŠATNY CHLAPCI	21.6	OMÍTKA VÁP.ŠTUKOVÁ	OMÍTKA VÁP.ŠTUKOVÁ	SOKLOVÁ LIŠTA UMYVATELNÝ NÁTĚR V=2000MM
2.03	UMÝVÁRNA CHLAPCI	15.4	DLAŽBA KERAMICKÁ	OMÍTKA VÁP.ŠTUKOVÁ	KERAMICKÝ OBKLAD(V=1.8M)
2.04	SPRCHY CHLAPCI	10.6	DLAŽBA KERAMICKÁ	OMÍTKA VÁP.ŠTUKOVÁ	KERAMICKÝ OBKLAD(V=2.2M)
2.05	ŠATNY CHLAPCI	18.7	VINYLÓVÁ PODLAHA	OMÍTKA VÁP.ŠTUKOVÁ	SOKLOVÁ LIŠTA UMYVATELNÝ NÁTĚR V=2000MM
2.06	WC CHLAPCI	2.8	DLAŽBA KERAMICKÁ	OMÍTKA VÁP.ŠTUKOVÁ	KERAMICKÝ OBKLAD(V=1.6M)
2.07	ÚKLIDOVÁ KOMORA	2.1	DLAŽBA KERAMICKÁ	OMÍTKA VÁP.ŠTUKOVÁ	KERAMICKÝ OBKLAD(V=1.6M)
2.08	ŠATNY DÍVKY	21.4	VINYLÓVÁ PODLAHA	OMÍTKA VÁP.ŠTUKOVÁ	SOKLOVÁ LIŠTA UMYVATELNÝ NÁTĚR V=2000MM
2.09	UMÝVÁRNA DÍVKY	15.2	DLAŽBA KERAMICKÁ	OMÍTKA VÁP.ŠTUKOVÁ	KERAMICKÝ OBKLAD(V=1.8M)
2.10	SPRCHY DÍVKY	10.6	DLAŽBA KERAMICKÁ	OMÍTKA VÁP.ŠTUKOVÁ	KERAMICKÝ OBKLAD(V=2.2M)
2.11	ŠATNA DÍVKY	21.4	VINYLÓVÁ PODLAHA	OMÍTKA VÁP.ŠTUKOVÁ	SOKLOVÁ LIŠTA UMYVATELNÝ NÁTĚR V=2000MM
2.12	WC DÍVKY	2.8	DLAŽBA KERAMICKÁ	OMÍTKA VÁP.ŠTUKOVÁ	KERAMICKÝ OBKLAD(V=1.6M)

ZHOTOVITEL STAVBY JE POVINEN SI VÝMĚRY PŘEMĚŘIT PŘÍMO NA STAVBĚ PŘED ZAHÁJENÍM STAVBY !

OPRAVA STŘEŠNÍHO PLÁŠTĚ TĚLOCVIČNÝ VČETNĚ ZATEPLENÍ A VÝMĚNY SVĚTLÍKU JE ŘEŠENA SAMOSTATNĚ V PD: ZS NOVOMĚSTSKÁ 21,BRNO–REKONSTRUKCE STŘECHY ZPRACOVANÉHO 04/2018

±0.00–PODLAHA 1.NP

	VYPRACOVAL:	ZODPOVĚDNÝ PROJEKTANT:	ING.BUREŠ LUDEK projektant	
	ING.BUREŠ LUDEK	ING.BUREŠ LUDEK	Podsalská 22b, 62400 Brno tel.608753762 e-mail:luděk.bures@e90.cz	
	INVESTOR:	STATUTÁRNÍ MĚSTO BRNO,ČÁST REČKOVICE A INVESTOR: MOKRÁ HORA BRNO,PALACKÉHO NÁM.11		
	AKCE:	REKONSTRUKCE TĚLOCVIČNÝ ZS NOVOMĚSTSKÁ 21, BRNO		
PODSALSÁ 22B 62400 BRNO TEL.608753762		STUPEŇ: DOKUMENTACE PRO PROVÁDĚNÍ STAVBY	MĚŘITKO	ČÍSLO VÝKRESU
		OBSAH: PŮDORYS 2.NP–STAVEBNÍ ÚPRAVY	1:100	D.1.1.9